



# INSCRIPTION GRAND KIEFF



# Ordre du jour

- Les étapes principales du processus d'inscription
- L'enregistrement des séjours
- Le rôle du responsable de groupe
- Les modalités administratives et financières
- Suivi des inscriptions
- Les kiffeurs.ses isolées
- Inscriptions des autres acteurs.rices

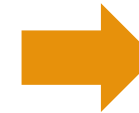


# Etapes principales



## 1. Enregistrement du séjour par le responsable de groupe

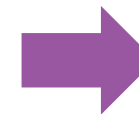
- Coordonnées du déclarant / responsable de groupe
- Description du séjour
- Modalités pratiques administratives



<https://legrandkiff.com/nc/apps/forms/s/2Poq8CydML6SLG8rAzTEx9pA>

## 2. Inscription individuelle des participants

- Identité et coordonnées
- Groupe associé
- Santé
- Vivre ensemble
- Paiement



<https://www.legrandkiff.org/inscription-2/>

# Enregistrement d'un séjour

→ Indispensable pour permettre les inscriptions individuelles

→ Accès à plateforme NextCloud

- *projet pédagogique*
- *charte d'engagement et du kiffer ensemble*
- *éléments de communication, fiche sanitaire, autorisation parentale*
- *Demande d'attestation d'assurance de séjour*
- *suivi des inscriptions...*

→ Code d'inscription du séjour

- *Si tarif de séjour spécifique*
- *Relatifs aux modalités pratiques de paiement de son groupe*
- *code à transmettre aux kiffeurs.ses et encadrants de son groupe*



Mail récapitulatif pour  
les responsables de  
groupe

# Camps enregistrés au 4 février

1 séjour régional avec Bertrand Marchand et Pascal Vigouroux

1 séjour UEL avec Barbara Siewé  
1 séjour CAMPUS avec Gilles AGBENOKOUDJI  
1 séjour EEUdF avec Cloé Barr

Camp Baladins avec Jeanne Neblé-Babin

1 séjour Région parisienne avec Gaëlle Couvez  
1 séjour de l'ILP avec Delphine Denninger-Kaiser  
1 séjour de EPUdF Levallois-Clichy avec Christina Weinhold

1 séjour à venir porté par Christophe Houpert  
2 séjours EEUdF avec Elise Déplat et Tom Delville

Séjour églises sœurs

Des séjours par consistoire porté par :

- Volafeno Mangel (Bretagne)
- Elie Saurel-Lafont (région)
- Patricia Randianame (Touaine)
- Mélanie Fruchart (Orléans)
- Mathieu Gondran (Loire Atlantique)

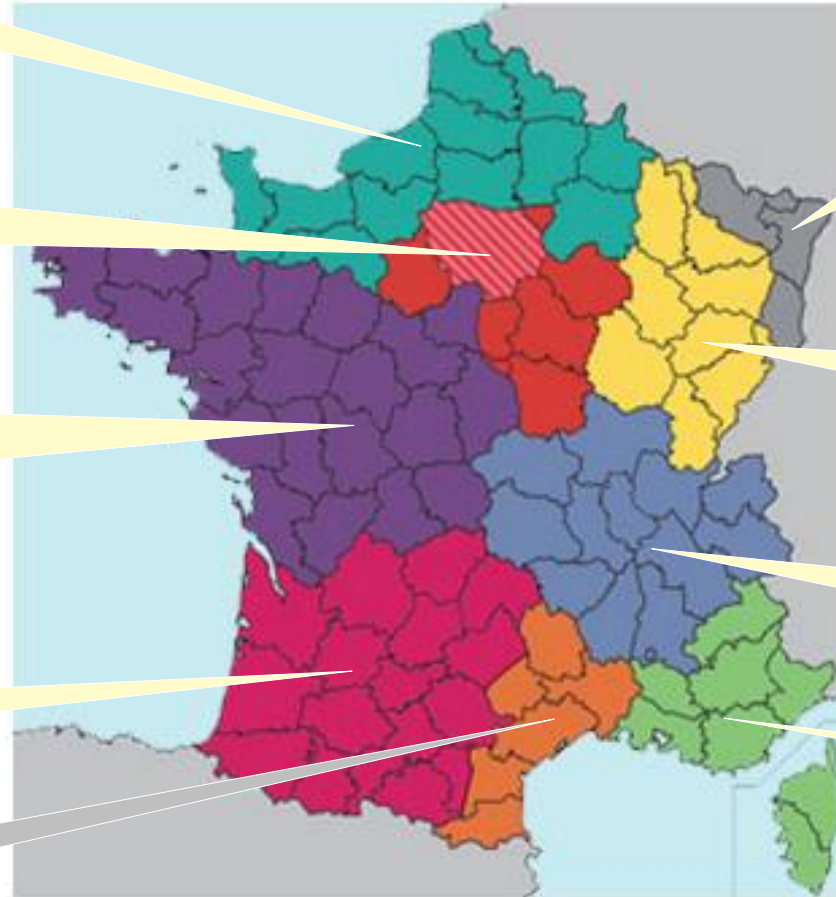
1 séjour régional avec Coralie Deguilhaume

Séjour CEPPLÉ

1 séjour régional avec Bonheur Agudzé

1 séjour régional avec Nathalie Kalpakdjian + 1 camp porté par Marie-Odile Wilson

1 camp régional porté par Aurélien Bargat



**700 participants attendus dans les 21 séjours enregistrés**

# Le responsable de groupe



Responsable des kiffeurs.ses (mineurs et majeurs)

- *Autorisation parentale*
- *Suivi des fiches sanitaires de liaison*
- *Projet pédagogique*
- *Attestation d'assurance pour le séjour*
- *Application des consignes de sécurité*



En lien avec les organisateurs du Grand KIFF

- *2 Cafés KIFF obligatoires pour les responsables de groupe*
- *Suivi des inscriptions*
- *Coordination – lien durant l'évènement*

Inscriptions Cafés KIFF  
<https://legrandkiff.cloud/nc/apps/forms/s/cg6Y4G54EC8XEoanWS9BR8sB>



En charge de l'organisation des transports aller et retour des membre du séjour Grand KIFF

- *Lien avec le conseil régional pour la prise en charge financière*
- *Lien avec le staff transport du Grand KIFF pour la mise en place d'une solution adaptée et mutualisée avec les autres régions*

*Axel Valentin :*  
[axel\\_valentin@hotmail.fr](mailto:axel_valentin@hotmail.fr)



En charge de l'encadrement et de l'animation des kiffeurs.ses

- *Encadrement des kiffeurs.ses et animateurs.rices durant le Grand KIFF*
- *Animation et régulation de la vie quotidienne de son groupe durant l'évènement*
- *Accueil des jeunes isolés*

# Modalités administratives des séjours



=

Rassemblement  
exceptionnel de masse

=

Hors champ  
réglementaire ACM

≠

BAFD, BAFA, Projet  
pédagogique...

=

Demandes spécifiques  
de l'organisateur

=

- 1 responsable de groupe
- 2 encadrants minimum par groupe
- 1 encadrant minimum pour 12 jeunes
- Attestation d'assurance de l'organisateur séjour (ACREPU, APSAJ)
- Inscriptions de tous.tes
- Accompagnement des kiffeurs.ses



Inclus le transports aller et retour  
organisés par le responsable du  
groupe



N'inclus pas les éventuelles nuitées en amont  
et en aval du Grand KIFF

# Déclaration auprès de jeunesse et sports

## Pour quelles raisons vous pouvez ou vous devez déclarer votre séjour auprès de Jeunesse et Sport ?

- Vous **devez** déclarer votre séjour auprès de Jeunesse et Sports si vous organisez un camp avec nuitée(s) hors Grand KIFF avec plus de 7 mineurs
- Vous **pouvez** déclarer votre séjour auprès de Jeunesse et Sports si vous souhaitez :
  - Enrichir les liens avec la Direction de la Jeunesse et Sport départementaux
  - Valoriser les BAFA et BAFD sur le séjour
  - Vous assurez de la protection des mineurs par le contrôle des animateurs via Téléprocédure d'Accueil de Mineurs (démarche mise en œuvre en parallèle sur le Grand KIFF)





# Modalités financières



>> KIFFEURS.SES et ENCADRANTS.ES

- Tarif préférentiel de 85€ avant le 15 mai
- 110€ après le 15 mai
- Clôture des inscriptions les 15 juillet



>> ALTER

- Tarif préférentiel de 130€ avant le 15 mai
- 180€ après le 15 mai
- Clôture des inscriptions les 15 juillet



A régler au moment de l'inscription

billetweb

Modularité  
des frais

Inscription  
groupe

Frais de  
transport

Solidarité  
financière

# Suivi des inscriptions

## 1 Plateforme dédiée



Code d'accès spécifique

## 1 équipe dévouée



- Mise à jour régulière du fichier des inscrits de chaque séjour dans le dossier du séjour
- Information inscription LGK [inscription@legrandkiff.cloud](mailto:inscription@legrandkiff.cloud)
- Mise à disposition de documents type

## Des responsables de groupe géniaux

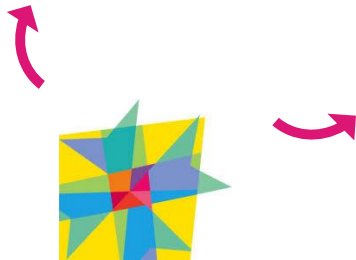


- Téléversement des documents de suivi des membres du groupes
- Autres documents relatif au séjour

# Documents des responsables de groupe

## Exigences de l'EPUDF :

- Fiches sanitaires de liaison des kiffeurs.ses mineurs.es
- Autorisations parentales des kiffeurs.ses mineurs.es
- Attestation d'assurance RC de l'organisateur du séjour (ACREPU, APSAJ...)
- Billets des membres du séjour
- *Droit à l'image*



## Recommandés par l'EPUDF :

- Liste des membres du séjour
- Fiches sanitaires de liaison de tous.les participants.es du séjour
- Attestation de vaccination et diplômes des encadrants (dont l'attestation relative à la qualification de l'assistant.e sanitaire)
- Devis – facture et informations pratiques pour le transport
- Vision du Grand KIFF
- Projet Pédagogique personnalisé et vision du Grand KIFF (projet éducatif)
- Cahier de soin journalier
- Règles du bien kiffer ensemble
- Outils de communication
- Kit « kiffer ensemble »

## Exigences du Grand KIFF :

- 1 responsable de groupe
- 1 encadrant.e pour 12 kiffeurs.ses
- 2 encadrants.es par groupe
- Inscriptions de tous.les
- Accompagnement des kiffeurs.ses
- Attestation d'assurance RC de l'organisateur du séjour (ACREPU, APSAJ...)



# Kiffeurs.se isolés.es

**Règle de principe : Aucun.e kiffeur.se (adulte ou mineur.e) ne peut venir sur le Grand KIFF seul.e**

**Fonctionnement :**

- 1. Le.la kiffeur.se isolé.e s'inscrit au Grand KIFF sans séjour Grand KIFF**
- 2. L'équipe du Grand KIFF met en relation kiffeur.se avec responsable de groupe de sa région (ou par affinité ?)**
- 3. Le responsable de groupe prend en charge l'accueil, l'accompagnement, l'inclusion dans son groupe**

# Inscription des autres acteurs.rices

Plateforme en ligne d'inscription avec parcours d'inscription spécifique pour chaque acteur.rice du Grand KIFF :



Les jeunes participants du Grand KIFF



Encadrants.es et responsables de groupes de jeunes



Participants.es de l'Atlier KIFF



oeuvres, mouvements, partenaires, intervenants



COPIIL, têtes de staff, staff



Les invités.es



Les bénévoles pendant l'évènement



les prestataires et professionnels.les intervenants

- Données personnelles
- Charte d'engagement
- Modalités de transport
- Modalités d'hébergement



**Mail de confirmation et  
bienvenue**

A group of approximately eight people, including men and women of various ages, are standing in a grassy clearing surrounded by trees. They are all looking upwards and pointing their fingers towards several large, colorful, circular decorations that resemble fireworks or stylized flowers, which are suspended from the tree branches. The decorations feature bright colors like red, orange, and yellow. The scene is set outdoors during the day, with sunlight filtering through the leaves.

**Merci pour votre engagement auprès des jeunes**  
**A votre écoute pour toute information concernant le Grand KIFF**  
**A très bientôt pour la suite de l'aventure**